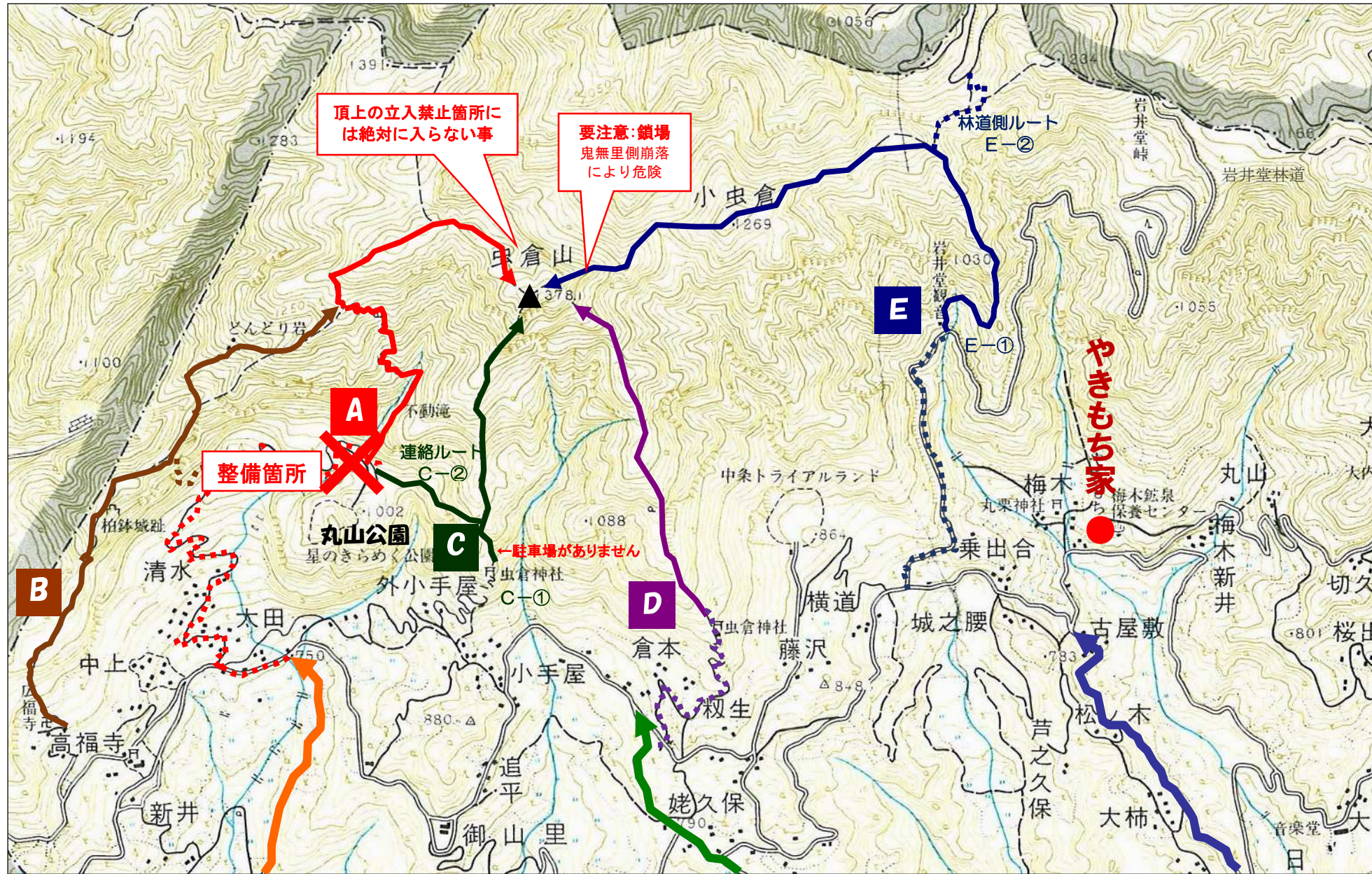


長野市中条 虫倉山登山コースのご案内



初心者コース

A 不動滝コース

登山口までの林道が整備中につき
4月24日まで利用できません

中級者コース

B 柏鉢城コース (登り時間 約3:00) (下り時間 約2:20)

高福寺駐車場 ▶ 歩5分 ▶ 広福寺 ▶ 歩50分 ▶ 柏鉢城址 ▶
▶ 歩25分 ▶ どんどり岩 ▶ 歩40分 ▶ 口割岩 ▶
▶ 歩30分 ▶ 不動滝コース合流 ▶ 歩5分 ▶ 稜線三叉路 ▶
▶ 歩5分 ▶ あずま屋 (北アルプスの展望よし) ▶
▶ 歩20分 (途中やせ尾根注意) ▶ ▲頂上

上級者コース ヘルメット着用

C さるすべりコース (登り時間 約1:10) (下り時間 約0:50)

① 虫倉神社駐車場 (※道幅狭し: 小型車推奨) ▶
▶ 歩15分 ▶ 虫倉神社 ▶ 歩5分 ▶ 三叉路 ▶ 歩15分 ▶
▶ 虫倉神社奥の院 (10mの岩場クサリ場慎重に) ▶ 歩15分 ▶
▶ 尾根取り付け鞍部 ▶ 歩20分 (急な登り、クサリ場慎重に) ▶
▶ ▲頂上
② 不動滝・丸山公園からの連絡ルート (登り時間 約1:10) ▶
▶ 歩20分 ▶ 三叉路 ▶ 上記C-①のさるすべりコースに続く ▶ ▲頂上

D 小虫倉コース (登り時間 約1:40) (下り時間 約1:10)

虫倉神社 (地京原) ▶ 歩100分 ▶ ▲頂上
※ 厳しいコース (崩落ヶ所あり、特に下りは慎重に)

E 岩井堂コース (登り時間 約2:00) (下り時間 約1:30)

① 岩井堂入口 (十分な駐車場なし) ▶ 岩井堂 ▶
▶ 歩55分 (林間の緩やかな登り) ▶ 岩井堂林道方面分岐 ▶
▶ 歩25分 (なだらかな尾根) ▶ 小虫倉 ▶
▶ 歩40分 (急な登り・クサリ場慎重に) ▶ ▲頂上
② 岩井堂林道鬼無里親沢側からの林道側ルート (左図内点線) ▶
▶ 歩15分 ▶ 上記E-①の岩井堂コース分岐に続く ▶ ▲頂上

Information

【宿泊・温泉・味処】「やきもち家」(TEL026-267-2641)

- ★★★★ 囲炉裏での「灰焼きおやき」「おぶっこ」などの田舎伝統の味が登山後の空腹を満たします。
- ★★★★ 昔懐かしい、素朴な雰囲気のお風呂で、心身ともに登山後の疲れを癒すには最高です。

【特産品・お土産・お食事】「道の駅中条」(TEL026-267-2188)

- ★★★★ 「おみやげ」は、道の駅へお立ち寄りください。「おやき」「おぶっこ」などの郷土料理も楽しめます。
- ★★★★ 併設の「わんさか市」(TEL026-267-2232)は、新鮮な野菜が人気の農産物直売所です。旬の味をご賞味ください。

